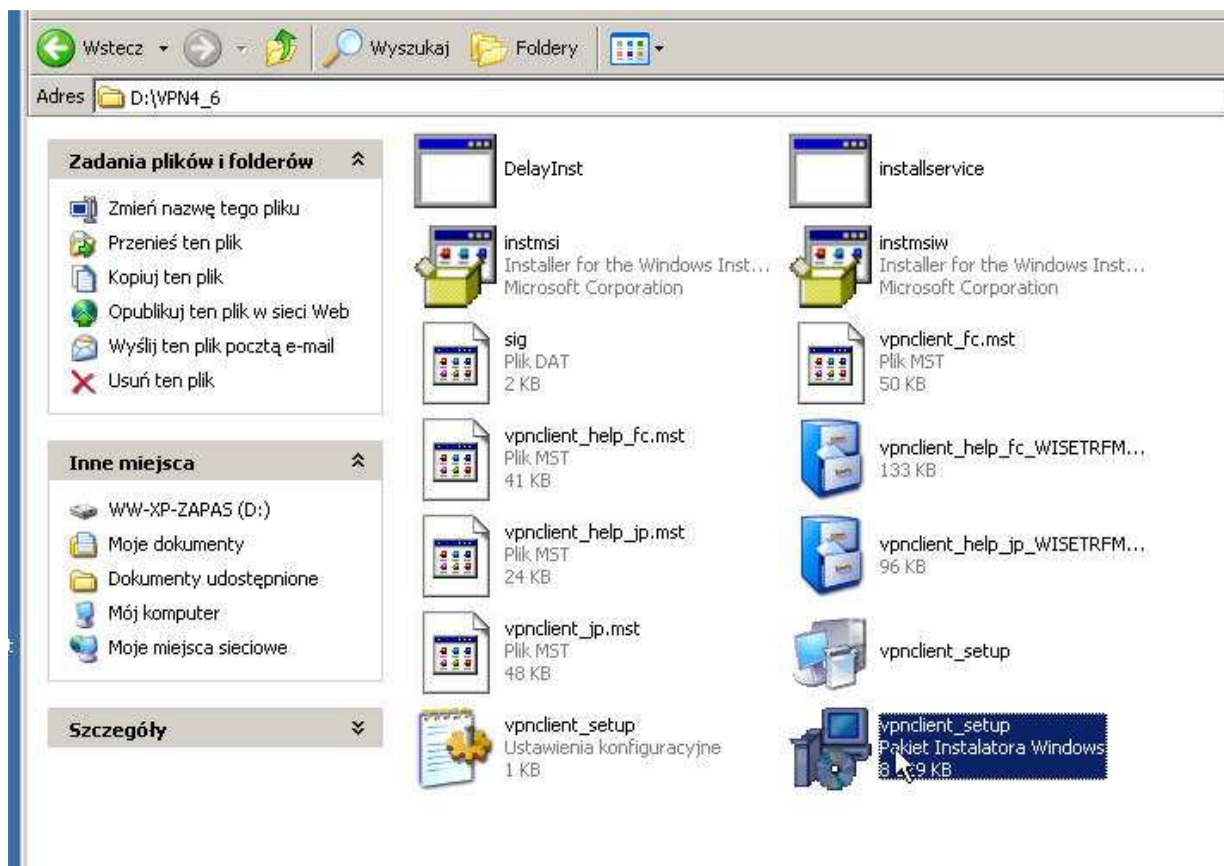


Instrukcja instalacji i konfiguracji klienta VPN (dostęp zdalny do Agory):

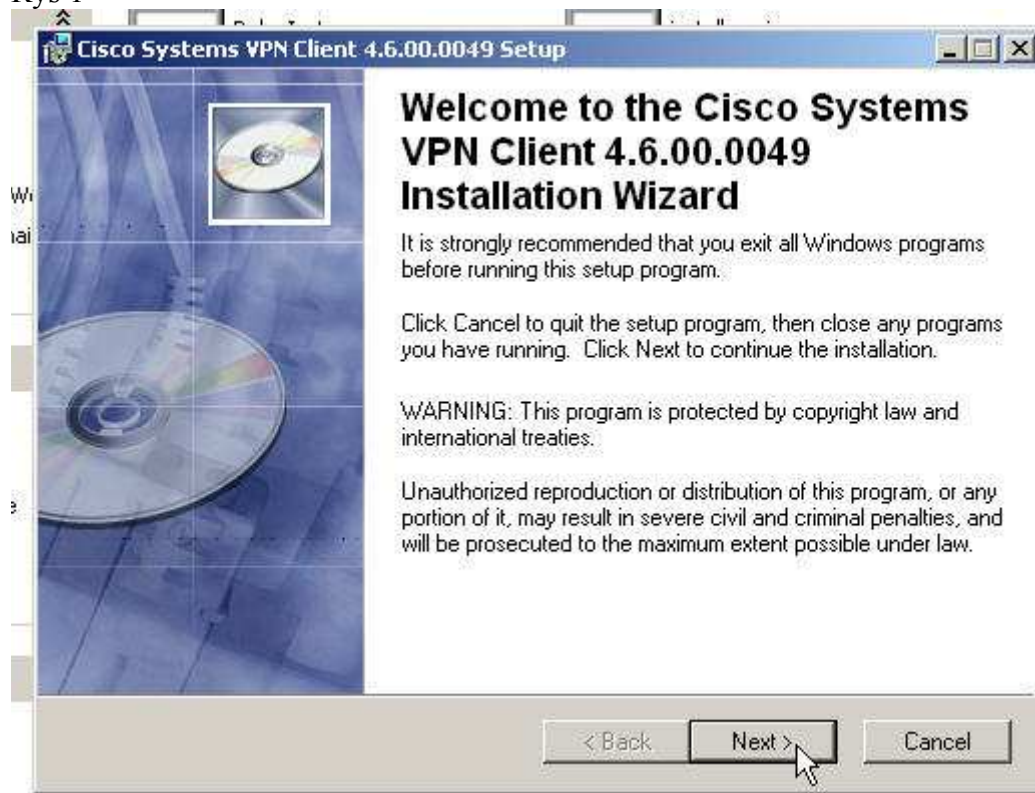
Instrukcja dla klienta w wersji 4.6 (działa na systemach w98/2000/NT/XP/XP-SP1/XP-SP2)

1. Wkładamy płytkę do napędu CD i kopiujemy na dowolny dysk swojego komputera katalog VPN4\_6
2. Następnie wchodzimy do tego katalogu i uruchamiamy plik jak na rysunku:

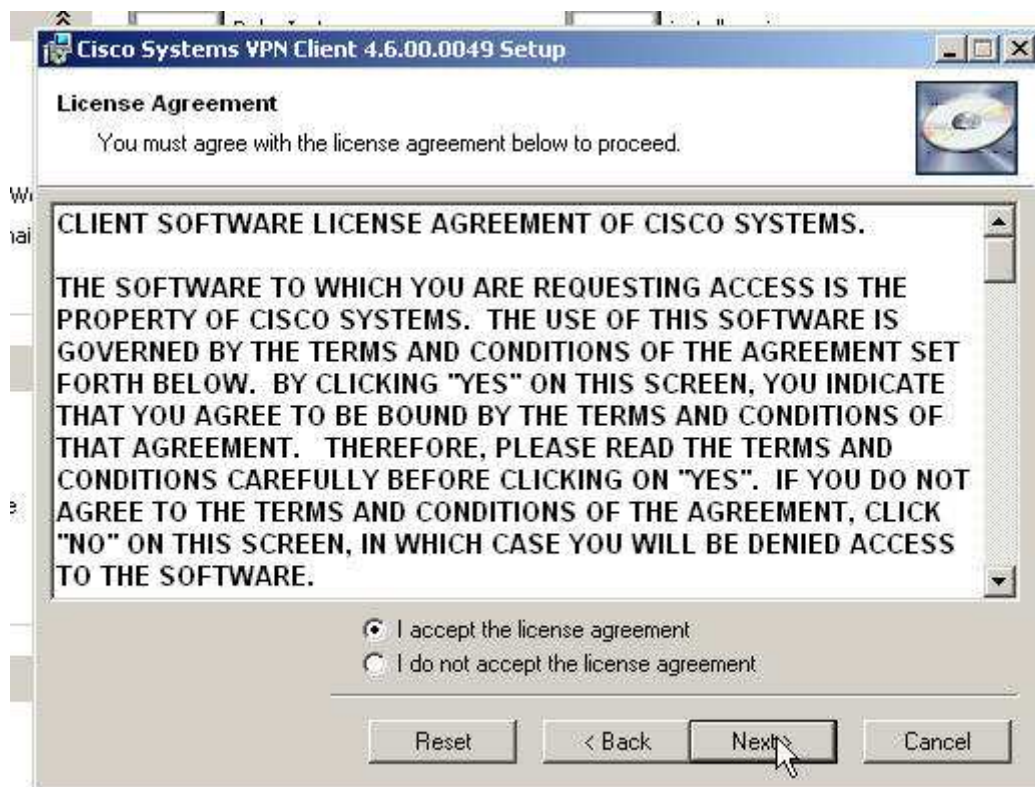


3. dalej klikamy zgodnie z poniższymi obrazkami:

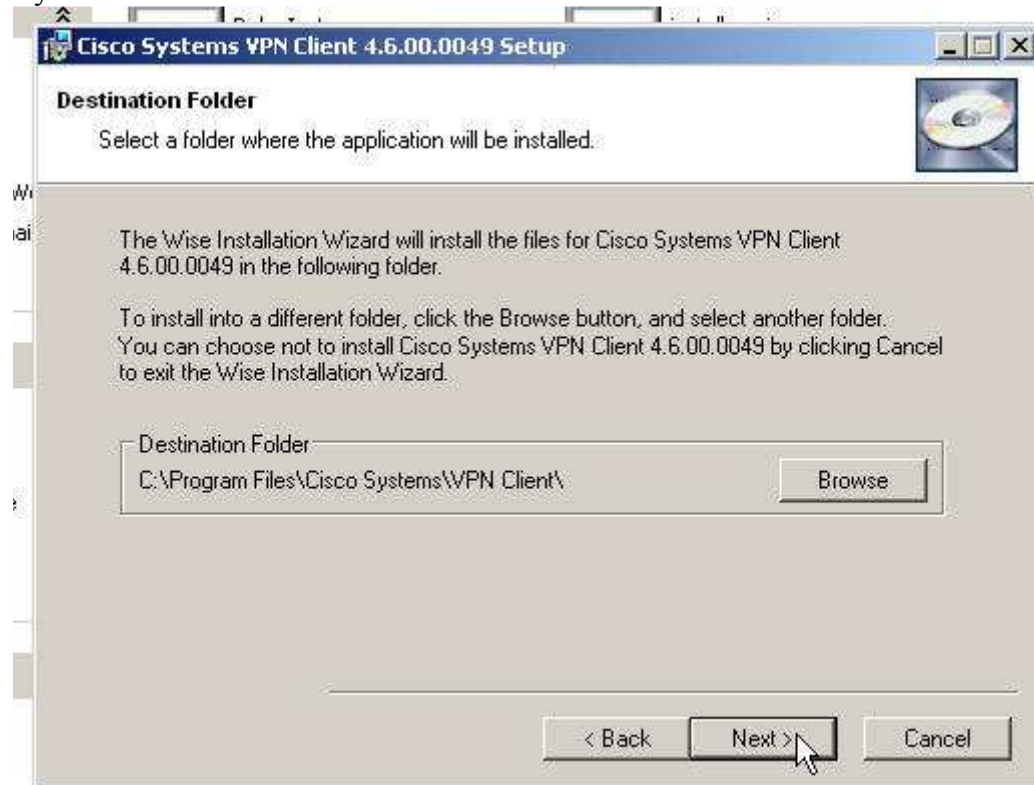
Rys 1



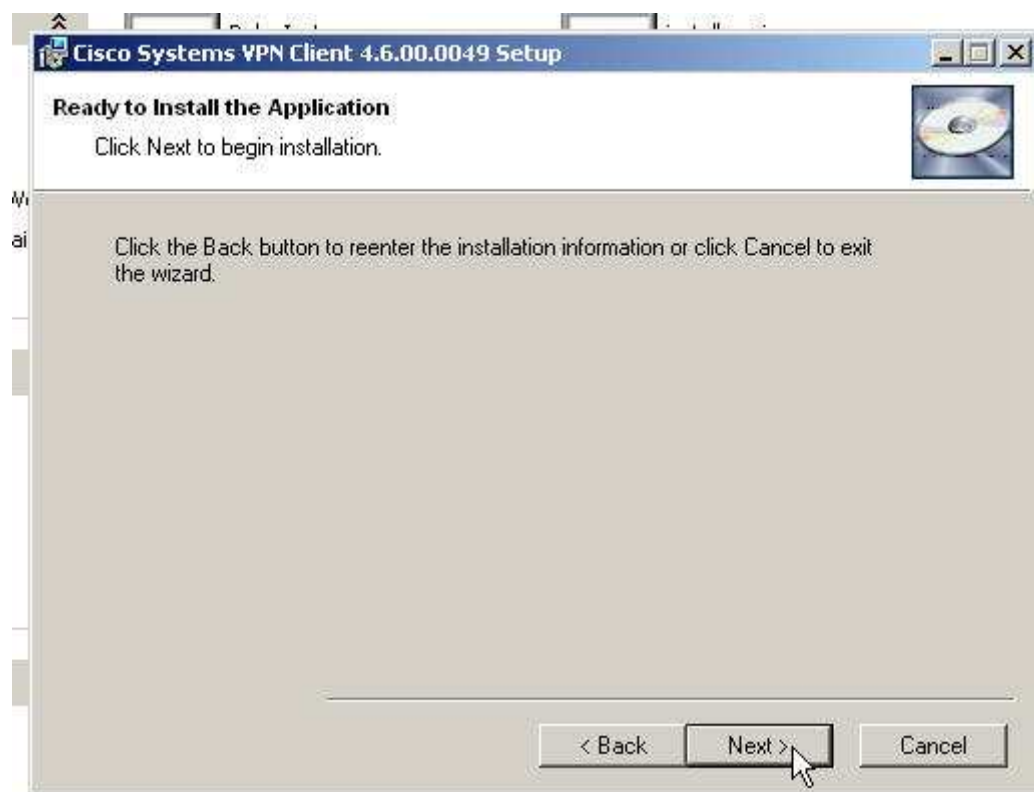
Rys 2



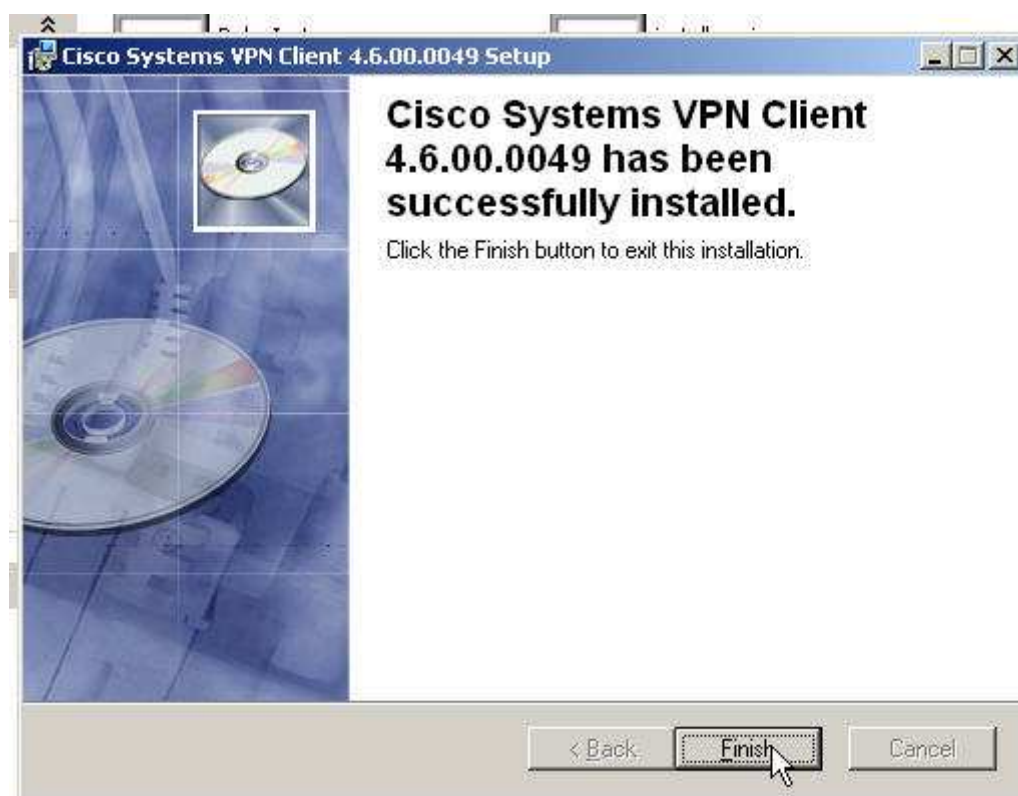
Rys 3



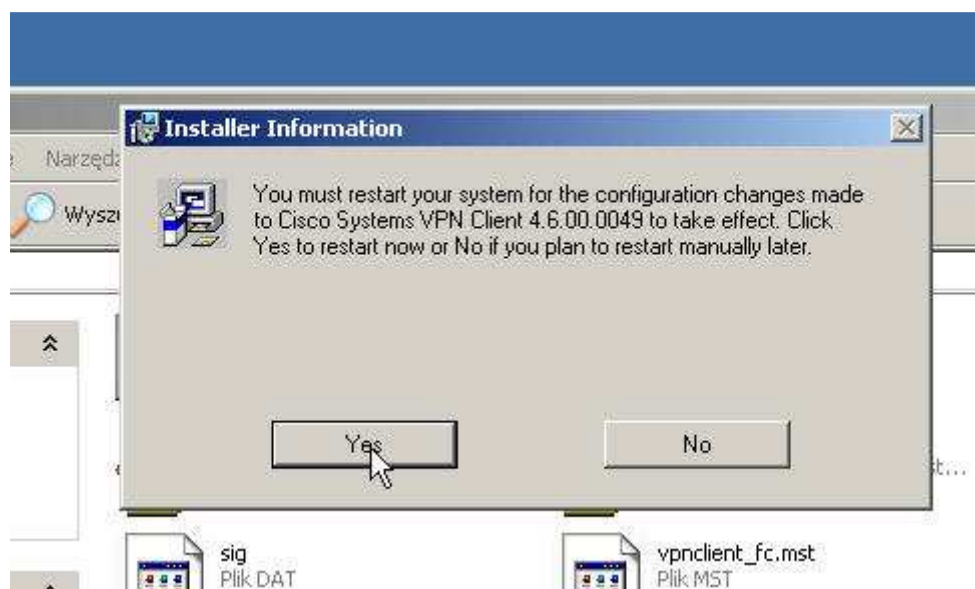
Rys 4



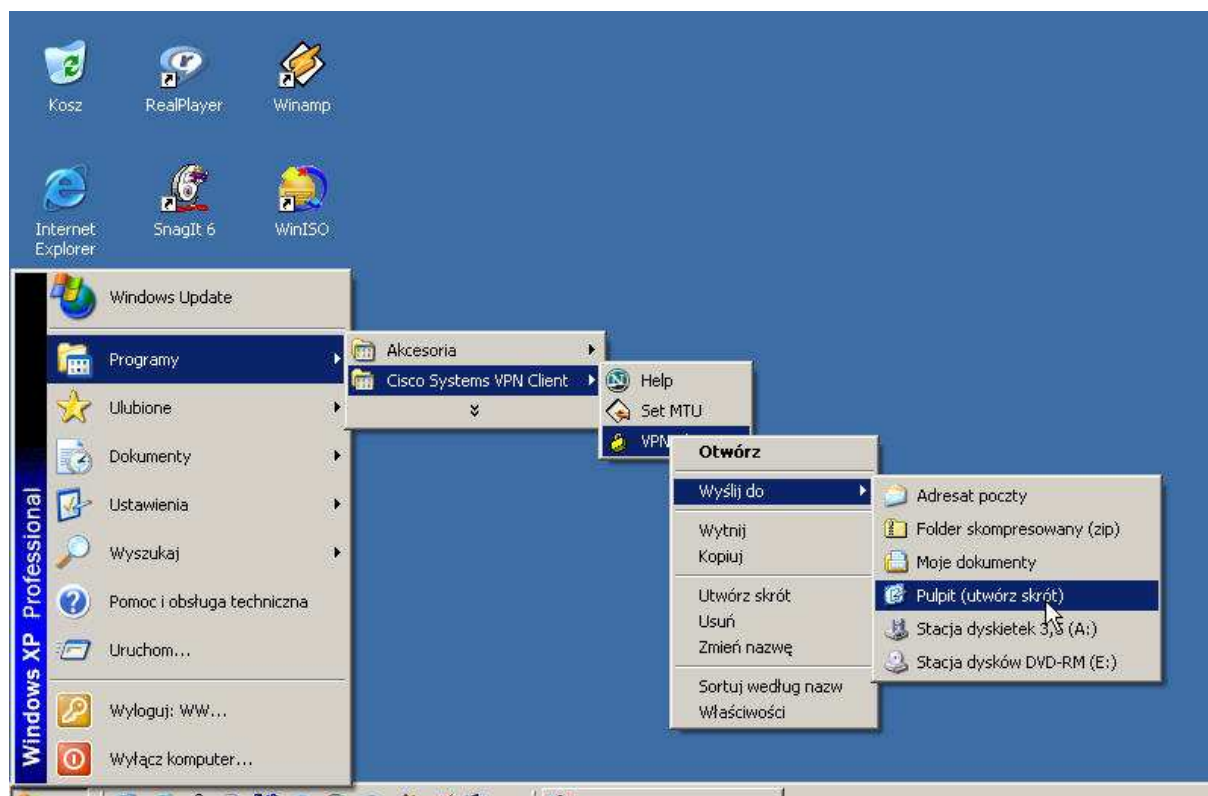
Rys 5



Rys 6



4. Następnie po restarcie systemu wyciągamy sobie na pulpit ikonkę w sposób podany poniżej

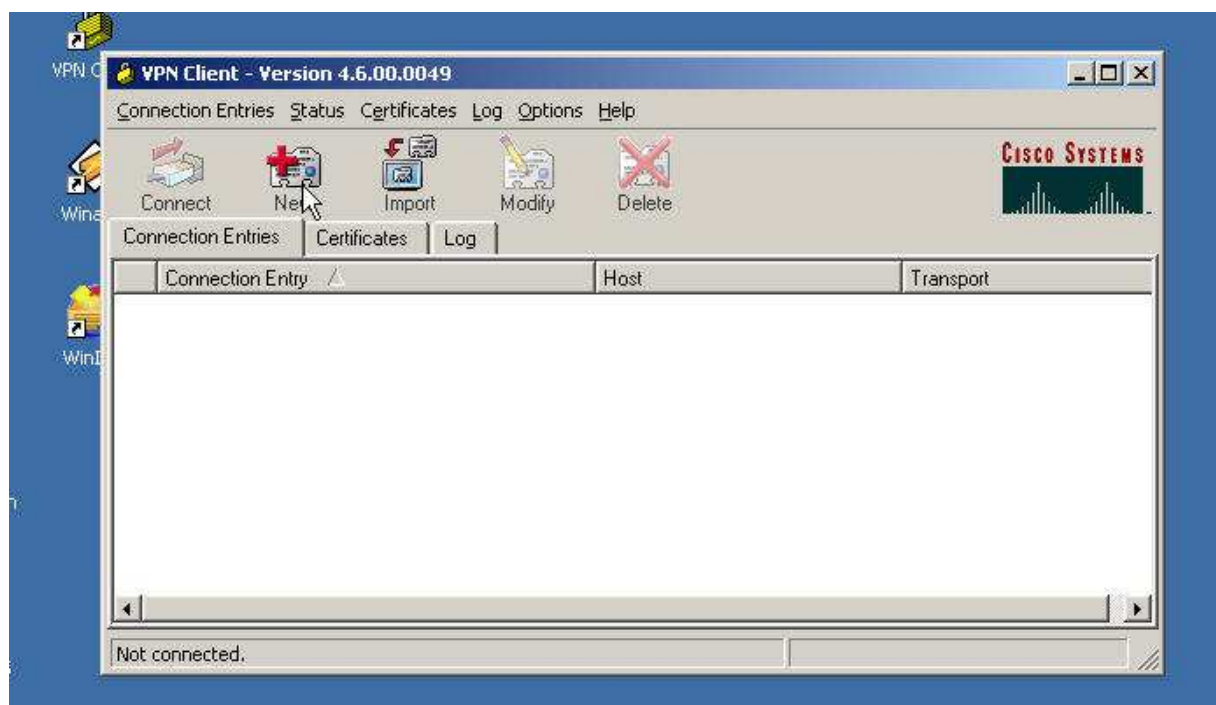


Następnie klikamy w ikonkę z kłódką (jak niżej)

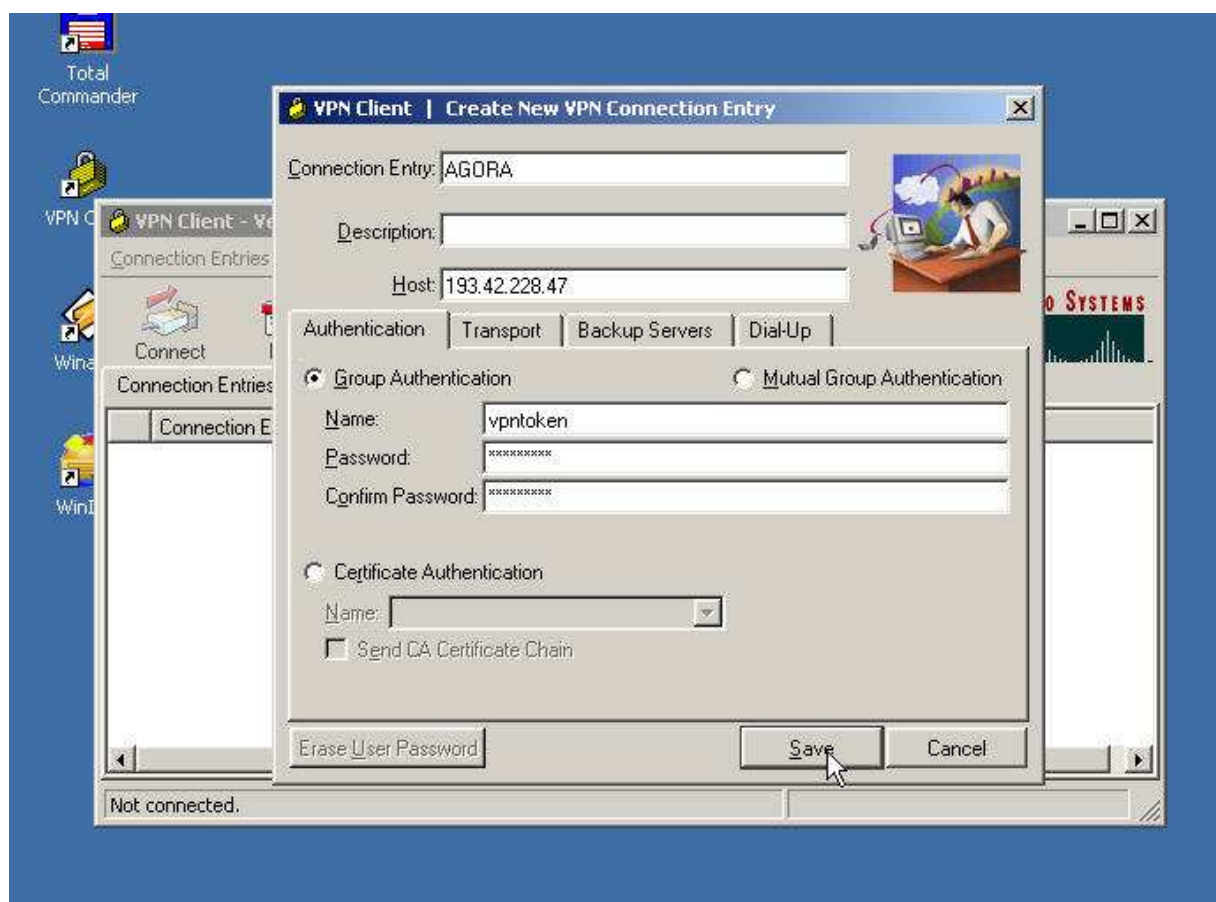




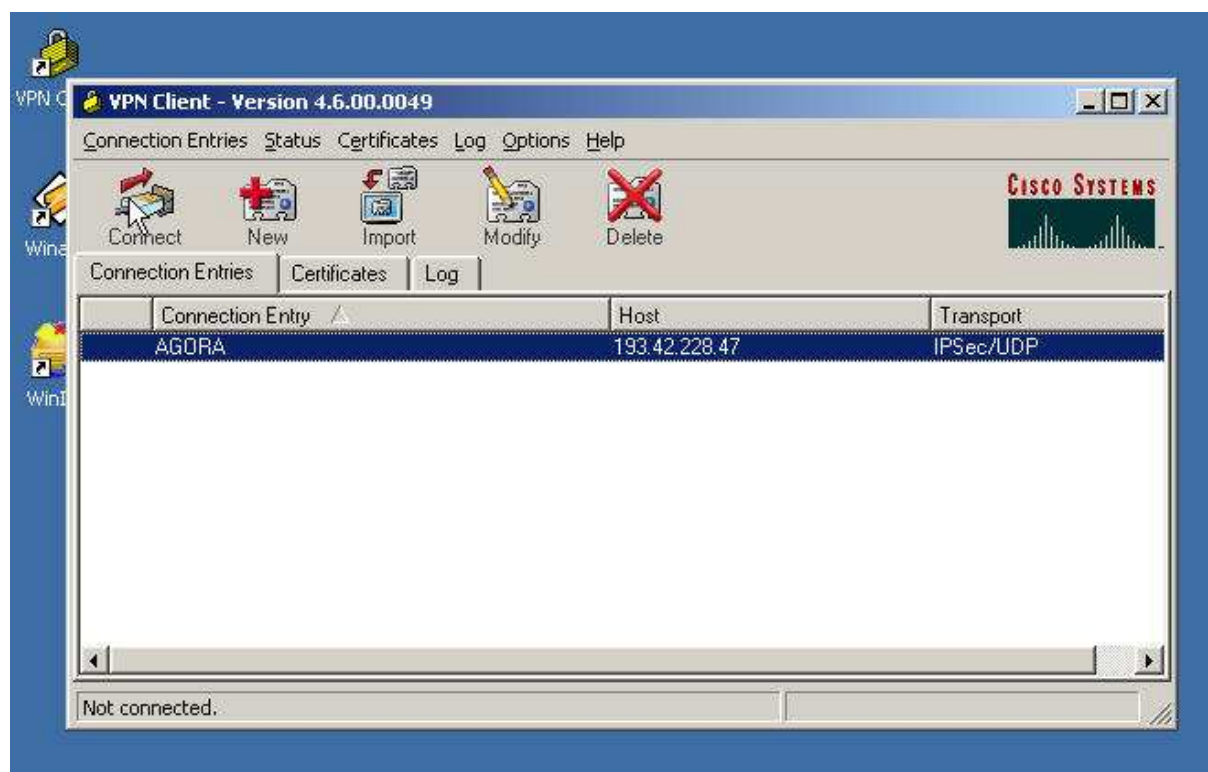
I otrzymujemy okienko



Klikamy „NEW” i wypełniamy okienko jak niżej (Password: pcthp2001) a następnie wciskamy guzik „SAVE”



W oknie głównym pojawia się nam wpis AGORA klikamy na niego myszka a następnie klikamy „Connect”



Pojawi się okienko do którego wpisujemy swój login (taki jak do sieci Novellowej) a w miejsce hasła „pin + cyferki z wyświetlacza” i wciskamy i wciskamy guzik „OK”



Po chwili powinno pojawić się okno z informacją „Witamy w sieci AGORY” które akceptujemy i już działa Intranet połączenia FTP itd.

W celu rozłączenia się z siecią Agory należy jeszcze raz kliknąć ikonkę



A następnie po pojawieniu się okienka VPN klienta wcisnąć guzik „Disconnect”

Wykonał  
Witold Włuka

Zatwierdził  
Marcin Strzyżewski

Warszawa 18.05.2005